 AUTOMATISKT  
SNABBFÄSTESSYSTEM  
FÖR GRÄVMASKINER

A close-up, high-angle view of a grey excavator arm with hydraulic hoses and connectors. The background shows a hazy, desert-like landscape with hills under a cloudy sky.

**IMPROVE  
YOUR  
MACHINE  
BE BETTER**

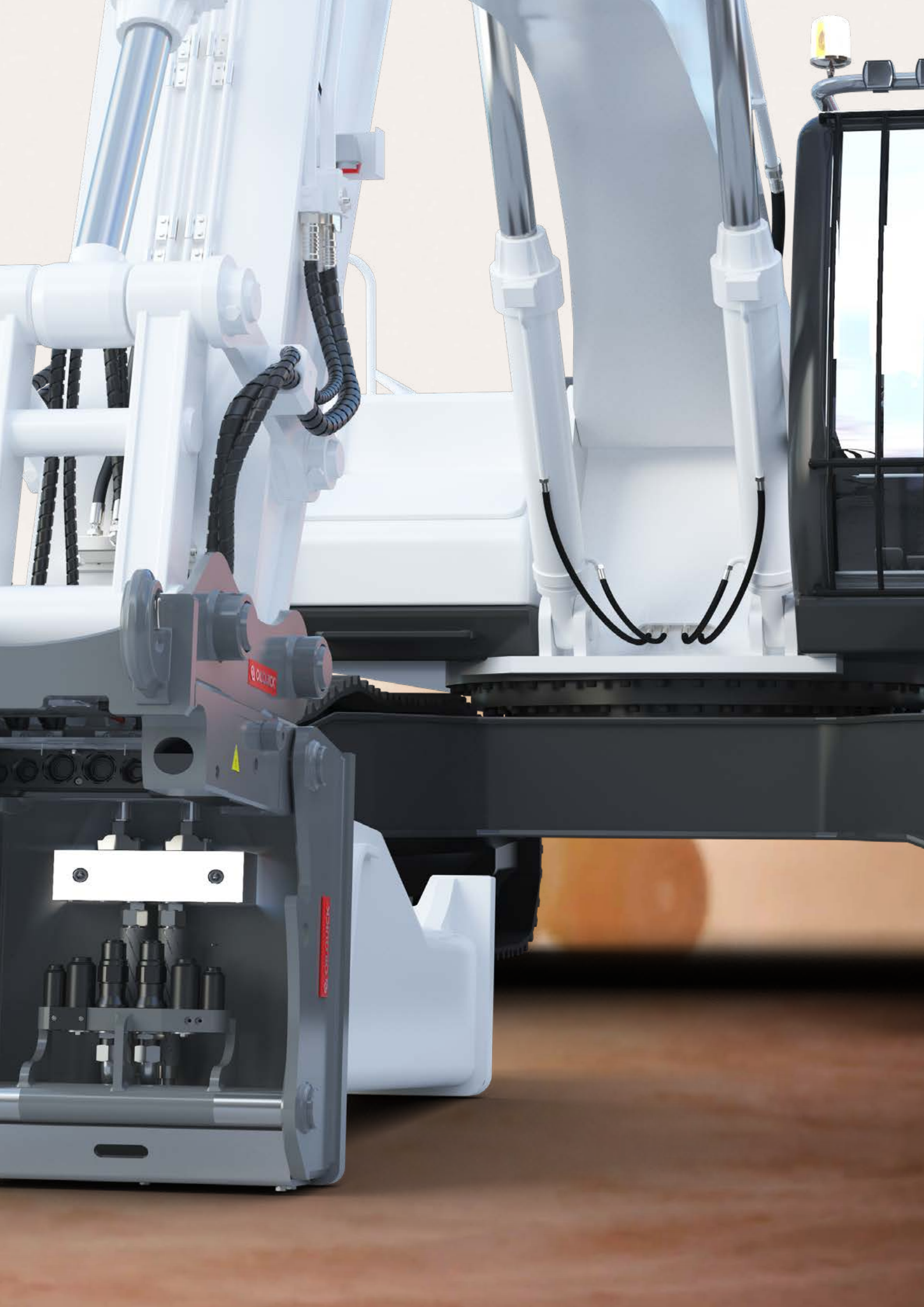
# **BYT HYDRAULISKA REDSKAP PÅ SEKUNDER!**

OilQuick är ett automatiskt snabbfästessystem för grävmaskiner som kopplar hydrauliska redskap direkt från förarhytten.

Föraren kan blixtnsnabbt byta mellan olika typer av redskap såsom: hydraulhammare, stål- och betongsax, sorteringsgrip, hydraulisk magnet, vibrosläde, sorteringskopa, släntskopa, tiltrotator mm. Detta betyder att rätt redskap används vid varje tillfälle.

1993 lanserade OilQuick världens första snabbfästessystem och detta betraktas än idag som ett av det mest avancerade. Systemet finns för grävmaskiner mellan 1-120 ton. OilQuick-systemet gör din grävmaskin och ditt företag mångsidigare, konkurrenskraftigare och mer lönsamt!





# FÖRDELAR MED OILQUICK

## SNABBT OCH EFFEKTIVT

Föraren kan blixtsnabbt byta mellan olika typer av redskap såsom: hydraulhammare, stål- och betongsax, sorteringsgrip, hydraulisk magnet, vibrosläde, sorteringsskopa, släntskopa, tiltrotator mm. Detta betyder att rätt redskap används vid varje tillfälle.

## GLAPPFRITT FÄSTE

OilQuick snabbfästen och redskapsadapterar är tillverkade i högsta kvalitet, med stor precision och bra passform. Fästet låses med fullt systemtryck. Detta ger ett glappfritt fästessystem med lågt slitage och bästa driftsekonomi.

## SÄKERT FÄSTESSYSTEM

OilQuick erbjuder säkra och trygga snabbfästessystem med dubbla slangbrottsventiler och

konstant hydraulisk efterspänning av redskapslåsningsen. Låsningen manövreras via tryckpanel eller touchskärm.

## BEKVÄMT OCH FÖRARVÄNLIGT

Då alla redskapsbyten och slangkopplingar sker automatiskt behöver föraren inte lämna förarhytten. Inget mer kladd med oljiga och läckande snabbkopplingar eller onödiga in- och urstigningar från förarhytten med möjlig skaderisk som följd. Med OilQuick byter man glatt hydrauliska redskap även i spöregn och snöstorm!

## ÖKAD LÖNSAMHET

Genom snabba redskapsbyten och rätt utnyttjande av grävmaskinen ökar produktiviteten. Erfarenhetsmässigt har det visat sig att OilQuick är lönsamt redan vid bara 2-3 byten av hydrauliska redskap per arbetsdag!

- » Robust redskapsfäste i hög stålqualität och bra passform. Infästningen kan anpassas till de flesta grävmaskiner i gällande viktklasser.
- » Borrade låskolvshål ger optimal passning. Låskolvorna har bra passform med minimal kilverkan.
- » H-cylinder med dubbla slangbrottsventiler samt kontinuerlig efterspänning av låskolvorna under fullt systemtryck ger en säker låsning av redskapen.
- » OilQuick funktion. Slangsnabbkopplingar, som automatkopplas i samma cylinderrörelse, som låser redskapet. Möjliggör blixtsnabba byten av hydrauliska redskap.
- » OilQuick redskapsgrindar har härdade axlar, fasade grindinsidor, borrade axellågen, stödsvetsade axlar samt hög precision och passform. Det ger en glappfri förbindelse med minimalt slitage, lång livslängd och bra funktion.
- » Levereras med OQLS, vårt användarvänliga förarstöd för säkra och trygga redskapsbyten.





# OQ40/24

## FULLAUTOMATISKT SNABBFÄSTESSYSTEM FÖR GRÄVMASKINER MELLAN 1-5 TON

Snabbfästet för alla applikationer där manövrering är särskilt viktigt eller där arbetsutrymmet är begränsat - från landskapsarkitektur och små renoveringsprojekt till skogsbruk.



# OQ60-5

## FULLAUTOMATISKT SNABBFÄSTESSYSTEM FÖR GRÄVMASKINER MELLAN 8-18 TON.

Snabbfästet för lätta mellanklassgrävare - en allrounder på byggarbetsplatser och för enklare jordarbeten.



# OQ45-5

## FULLAUTOMATISKT SNABBFÄSTESSYSTEM FÖR GRÄVMASKINER MELLAN 5-12 TON

Snabbfästet för kompaktgrävare -  
perfekt för lätta markarbeten och  
landskapsarkitektur.



# OQ70

## FULLAUTOMATISKT SNABBFÄSTESSYSTEM FÖR MELLANSTORA GRÄVMASKINER MELLAN 15-28 TON.

Snabbfästet för tunga mellanklassgrävare -  
populär för rivning, jordarbeten m.m.



# OQ80

FULLAUTOMATISKT SNABBFÄSTESSYSTEM  
FÖR MELLANSTORA GRÄVMASKINER  
MELLAN 25-43 TON.

Snabbfästet för mellanklassgrävare som  
ofta används för jordarbeten och allmänna  
byggprojekt.



# OQ120

FULLAUTOMATISKT SNABBFÄSTES-SYSTEM FÖR  
STORA GRÄVMASKINER MELLAN 70-120 TON.

Snabbfästet för XXL-grävmaskiner med  
absolut bästa prestanda - används ofta för  
stora skopor och tung rivningsutrustning som  
hydrauliska hammare, betongsaxar och stora  
sorteringsgripas.





# OQ90

FULLAUTOMATISKT SNABBFÄSTES-  
SYSTEM FÖR STORA GRÄVMASKINER  
MELLAN 40-70 TON.

Snabbfästet för stora grävmaskiner som  
behöver visa styrka - perfekt för krävande  
kontinuerlig användning inom jord-, bygg-  
och rivningsarbeten.



# GRUNDLÄGGANDE DATA

Modell	Maskinvikt	Bredd	Axelavstånd	Vikt	Max. antal slangsnabbkopplingar					Elkoppling (tillval)	
					Max.	3/8"	1/2"	3/4"	1"		1,5"
OQ 40/24	1-5 t	240 mm	300 mm	32 kg	4	2	2	-	-	-	Ja
OQ 45-5	5-12 t	290 mm	430 mm	85 kg	5	3	2	-	-	-	Ja
OQ 60-5	8-18 t	340 mm	480 mm	135 kg	5	2	1	2	-	-	Ja
OQ 70	15-28 t	450 mm	600 mm	210 kg	5	-	2	1	2	-	Ja
OQ 80	25-43 t	590 mm	670 mm	320 kg	6	-	2	2	2	-	Ja
OQ 90	40-70 t	750 mm	750 mm	630 kg	9	1	3	1	4	-	Ja
OQ 120	70-120 t	870 mm	925 mm	1200 kg	8	-	3	-	3	2	Ja

## REDSKAPSDELAR



MEKANISK GRIND



HYDRAULISK GRIND



HAMMAR-/CRUSHERADAPTER



PENDELADAPTER



## NOSMUTTERKOPPLING

En patenterad koppling som skruvas fast i cylindern för bästa funktion.

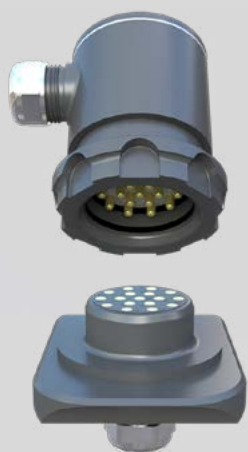
Den hanterar höga flöden och tyckstötter utan problem (körning med hammare, crusher och sax). En koppling utvecklad genom många års erfarenhet samt tuffa tester för att hitta rätt material, ytbehandling och design. Kopplingen kan inte bara distribuera olja utan även fett, vatten och luft. Finns i storlekarna  $\frac{1}{2}$ ",  $\frac{3}{4}$ ", 1" och  $1\frac{1}{2}$ ".



## SMÖRJKOPPLING

En koppling utvecklad för att på bästa sätt hantera smörjningen utav redskapen.

Det unika är att kopplingen har en inbyggd retur för fett, så när du kopplar ifrån tex en tiltrotator och kopplar på en skopa så vänder den fett till i retur så att inte överströmningsventilen löser ut. Möjligt val till alla våra fästestorlekar.



## V90 EL-KOPPLING

EL-kopplingen är ett tillval till OilQuick snabbfästessystem.

EL-kopplingen finns i två modeller. Den ena modellen monteras i chassit till snabbfästet och kallas V-90. Den andra är monterad i den så kallade H-cylindern och finns i två varianter:  $1/2$ " och  $3/4$ ". Finns som 17-polig och 10-polig.





Sensor för avkänning av  
bakre axel och läskolv.



# SÄKRA REDSKAPSBYTEN MED OQ-LOCKSUPPORT

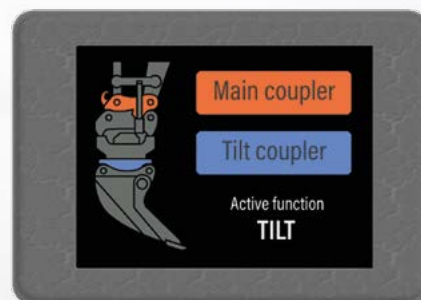
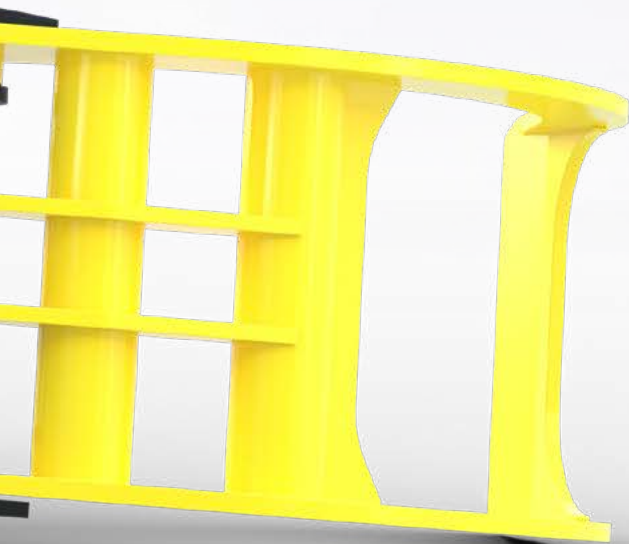
OilQuick Locksupport (OQLS) är ett nyutvecklat användarvänligt förarstöd för säkra och trygga redskapsbyten på grävmaskiner. OQLS är tillgänglig till alla storlekar av oilquicks fullautomatiska redskapsfästen.

Moderna grävmaskiner är idag utrustade med hydrauliska snabbfästen och använder ett flertal skopor och redskap som i många fall byts flera gånger per timme och dag. Skop- och redskapsbyten är ett riskmoment. Tappade och pendlande skopor kan i olyckliga fall orsaka både dödsfall eller svåra personalskador.

Orsaken till tappade skopor är i de flesta fall förarrelaterat och kan bero på en mängd olika orsaker. Arbetsstress, låsmanövreringen ej standardiserad (knappar och reglage med olika funktion, olika placering från maskin till maskin), svårt för föraren att fastställa om redskapsfästet ligger i rätt position mot redskapet och osäkerhet på låskolvarnas läge. OQLS löser alla dessa problem och ger föraren ett tryggt och säkert stöd för rätt beslut vid byte av skopor och redskap.

## FÖRDELAR MED OQLS

- » Medveten styrd kopplingsprocess. Guidar föraren genom hela kopplingsprocessen via Kontrollpanelen.
- » Sensoravkänning av bakre redskapsaxel och låskolv.
- » Automatisk aktivering av maskinens hydraulik.
- » Systemet loggar alla händelser, samt de senaste 32 i kronologisk ordning.



## DC2 / OQCS-4

OQLS manövreras via medföljande display. Våra tiltrotatorer levereras med touch display som standard.



OILQUICK®



John DEERE INSIDE

CE 10 OILQUICK





# **OILQUICK** **TILTROTATOR**

OilQuick Tiltrotator är en hydraulisk handled som gör grävmaskinen till en flexibel och kompetent mångsysslare.

Genom att integrera OilQuicks automatiska snabbfästesteknologi både över och under tiltrotatorn kan den inte bara rotera och tilta utan också blixtnsnabbt koppla även hydrauliska redskap. Med OilQuick anpassning på ovansidan kan tiltrotatorn lätt och snabbt plockas av för direkt användning av t.ex. standardskopa, tjälrivare eller hydraulhammare, det betyder maximal grävkapacitet, brytkraft och funktion, samt att rätt redskap används vid varje tillfälle.

OilQuick tiltrotator finns för grävmaskiner mellan 5-33 ton. OilQuick-systemet gör din grävmaskin och ditt företag mångsidigare, konkurrenskraftigare och mer lönsamt!

# TILTROTATOR

## OQTR-E

OQTR-E bygger i grunden på engcons tiltrotator och är försedd med OilQuicks fullautomatiska fästeteknologi. OQTR-E finns i fyra modeller, OQTR-E14, OQTR-E19, OQTR-E26 och OQTR-E33 som alla bygger på engcons GEN II tiltrotatorer.

### DC2

Proportionalstyrsystemet DC2 passar alla grävmaskiner och kan fås med hjul- eller bandstyrning samt bomsväng via maskinens joysticks. Koppla via bluetooth upp din smartphone mot DC2 och skifta mellan olika förarprofiler eller gör hastighetsinställningar.

### MIG2

MIG2 ergonomiska joystick är optimala vid krävande användning och kan i kombination med DC2 köras med totalt 6 rullar och 14 knappar på två handtag.

### EPS

Alla OQTR-E modeller är utrustad med ePS som standard och tillsammans med maskinens grävsystem ger det maximal kontroll på redskapets position.

### OQ LOCK SUPPORT®

OQLS elektroniska övervakningssystem ger föraren bekräftelse på att redskapet alltid är korrekt kopplat.

### PASSANDE REDSKAPSFÄSTE

	OQTR-E09	OQTR-E14	OQTR-E19	OQTR-E26	OQTR-E33
OQ45-5	✓	✓			
OQ60-5		✓	✓		
OQ70				✓	✓
OQ80					✓







# TEKNISKA DATA OQTR-E



Tiltrotator	OQTR-E09	OQTR-E14
Min/max maskinvikt	6 000 - 9000 kg	9 000 - 14 000 kg
Vikt	Från 460 kg	Från 470 kg / 520 kg
Max. brytmoment	74 kNm	126 kNm
Max. skopbredd	1300 mm	1600 mm
Max. hydraultryck	22 MPa	22 MPa
Rek. hydraulflöde OQLS CS-2E/DC2	60 L/min	80 L/min
Rek. hydraulflöde tilt/rotation OQLS CS-4E	35/40 L/min	35/50 L/min
Max. rek. tryck i returledning	2,5 MPa	2,5 MPa
Max. hydraulflöde extrafunktion	-	70/100* L/min
Max. hydraulflöde high flow direktmatad***	-	70/140*** L/min
Svivelkanal extrafunktion	4 st	4 st
Svivelkanal låsfunktion	2 st	2 st
Rotation	Obegränsad	Obegränsad
Tiltvinkel	2x45°	2x45°
Tiltvinkel vid hydraulflöde	3/40 s/L/min	3/40 s/L/min
Roteringstid för ett varv vid hydraulflöde	7/50 s/L/min	7/50 s/L/min
Standarddimension extrauttag	3/8", 1/2"	1/2", 3/4"
Smörjställen vid enpunktsmörjning	3 st. standard	5 st. standard
Smörjställen vid OQ-smörjkoppling	2 st. option	4 st. option
Rotationsensor	Ja, standard	Ja, standard
Tiltcylinder, dubbelverkande inkl. lasthållning	Ja, standard	Ja, standard
Esystem		
DC2	✓	✓
DC2 hjulstyrning	Option	Option
DC2 bandstyrning	Option	Option
OQCS-4	✓	✓

\* 70 L/min via 1/2" på OQ45-4, OQ45-5, S45.  
100 L/min via 3/4" på OQ60-4, v-5, S60.

\*\* 70 L/min via 1/2" på OQ45-4, OQ45-5, S45.  
140 L/min via 3/4" på OQ60-4, OQ60-5, S60.

\*\*\* Kräver 2 st hydraulkretsar på maskinen.

Maskinkrav	DC2	OQLS CS-4E
En enkelverkande hydraulkrets	✓	
Två dubbelverkande hydraulkretsar		✓

Grip	GRD10	GR20	GRD20	GRD70	GR30	GR20R2
Gripvidd	610 mm	820 mm	820 mm	950 mm	1080 mm	820 mm
Bredd	270 mm	350 mm	355 mm	410 mm	440 mm	380 mm
Längd	720 mm	910 mm	870 mm	900 mm	980 mm	****
Klämkraft (spets-spets) vid 21 MPa	1500 kg	2234 kg	2200 kg	2200 kg	1956 kg	1750 kg
Max. belastning	1500 kg	2000 kg	2000 kg	2000 kg	2200 kg	3000 kg
Vikt	109 kg	85 kg	143 kg	163 kg	148 kg	****
Max. hydraultryck	22 MPa	22 MPa	22 MPa	22 MPa	22 MPa	22 MPa

\*\*\*\* Beroende på redskapsfäste

OQTR-E19	OQTR-E26	OQTR-E33
14 000 - 19 000 kg	19 000 - 26 000 kg	24 000 - 33 000 kg
Från 600 kg	Från 840 kg	Från 1040 kg / 1200 kg
186 kNm	270 kNm	340 kNm
1700 mm	2000 mm	2200 mm
22 MPa	22 MPa	25 MPa
120 L/min	120 L/min	120 L/min
65/70 L/min	70/70 L/min	70/70 L/min
2,5 MPa	2,5 MPa	2,5 MPa
100 L/min	100 L/min	100 L/min
140 L/min	200 L/min	200 L/min
4 st	4 st	4 st
2 st	2 st	2 st
Obegränsad	Obegränsad	Obegränsad
2x45°	2x45°	2x45°
3/65 s/L/min	5/43 s/L/min	5/63 s/L/min
6,5/70 s/L/min	7/70 s/L/min	7/100 s/L/min
3/4"	1"	1"
5 st, standard	5 st, standard	5 st, standard
4 st, option	4 st, option	4 st, option
Ja, standard	Ja, standard	Ja, standard
Ja, standard	Ja, standard	Ja, standard
✓	✓	✓
Option	Option	Option
Option	Option	Option
✓	✓	✓



