 DET INTELLIGENTE
HURTIGFESTESYSTEMET FOR
GRAVEMASKINER

A close-up, high-angle shot of a grey excavator's quick-coupler system. The system is shown in its open position, revealing the internal hydraulic cylinders and locking mechanism. The Oilquick logo is visible on several components. The background shows a hazy, desert-like landscape with mountains under a cloudy sky.

**IMPROVE
YOUR
MACHINE
BE BETTER**

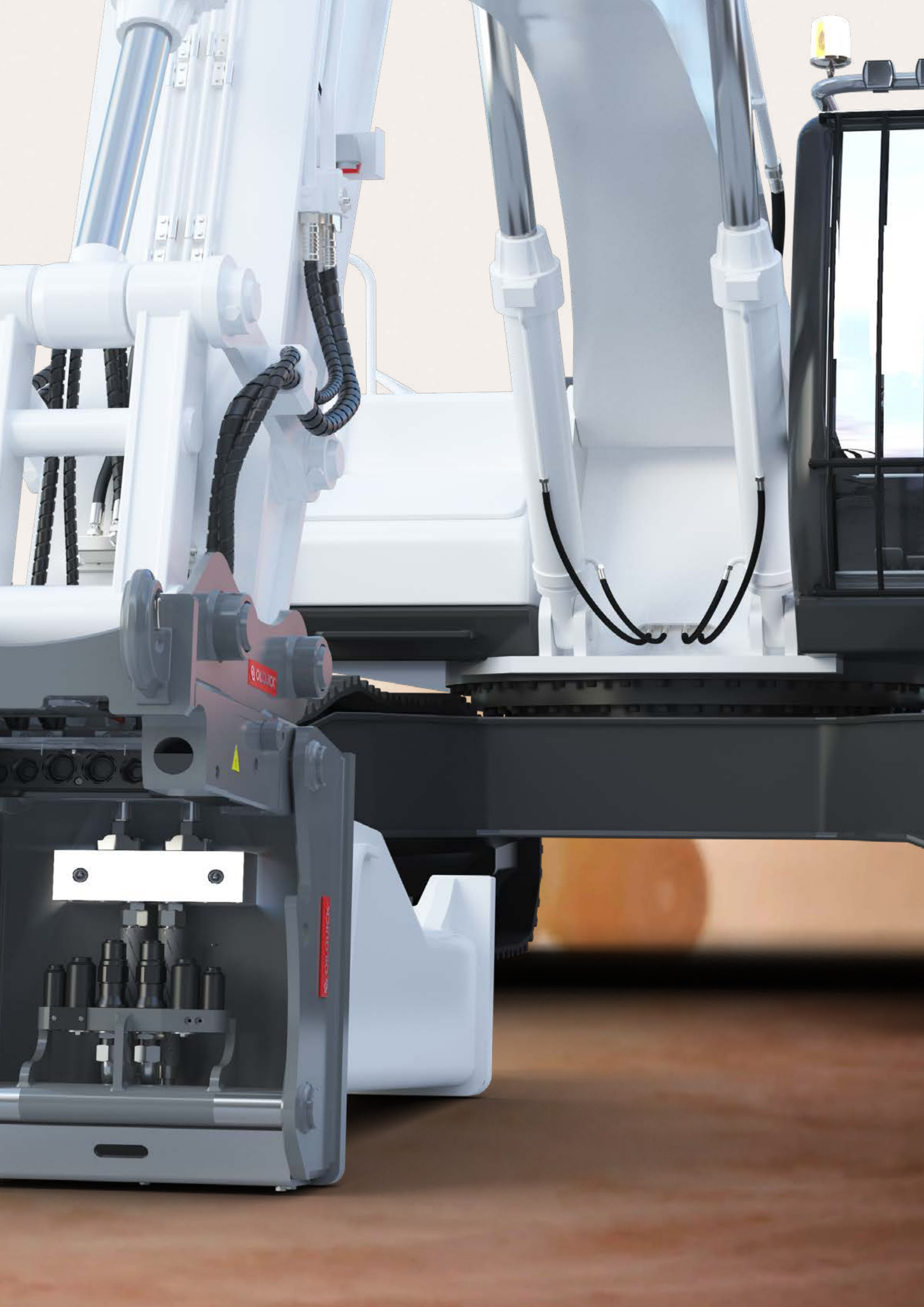
SKIFT HYDRAULISK REDSKAP PÅ SEKUNDER!

OilQuick er et automatisk hurtigfestesystem for gravemaskiner, som gjør det mulig å koble til og fra hydrauliske arbeidsverktøy fra førerhuset.

Føreren kan skifte mellom forskjellige arbeidsverktøy på noen få sekunder, som f.eks. hydraulisk hammer, stål- eller betongsaks, sorteringsgrabb, hydraulisk magnet, kompaktor, sorteringsskuffe, tiltskuffe eller tiltrotator. Derfor vil du alltid ha det rette utstyret for jobben.

OilQuick lanserte verdens første hurtigfestesystem på markedet i 1993, og det anses fremdeles som et av de mest avanserte i dag. Systemet er tilgjengelig for gravemaskiner fra 1 til 120 tonn. OilQuick-systemet sørger for mer fleksibilitet, konkurransedyktighet og kostnadseffektivitet for både gravemaskinen og firmaet ditt.





FORDELER MED OILQUICK

RASK OG EFFEKTIV

OilQuick hurtigfestesystem lar føreren skifte raskt mellom forskjellige mekaniske og hydrauliske redskaper fra førerhuset. Resultatet er riktig verktøy for jobben i enhver situasjon, og føreren kan jobbe raskere og mer effektivt.

HØYESTE KVALITET

Oilquick hurtigfester og redskapsadaptere er av høyeste kvalitet, med stor presisjon og bra pass-form. Koblingen låser redskaper på plass med fullt systemtrykk. Dette sikrer inngrep uten slakk og gir minimal slitasje og lang levetid for festesystemet.

SIKKERT HURTIGFESTESYSTEM

OilQuick hurtigfestesystemer er sikre og pålitelige. Sikkerhetsfunksjonene inkluderer også dobbel slangebruddventil og et system for konstant

hydraulisk etterjustering av låsebolter. Låsing betjenes via trykknapp-panel eller berørings-skjerm.

BEDRE ARBEIDSFORHOLD

Når arbeidsredskaper skiftes og kobles automatisk, slipper føreren å forlate førerhuset. Det er slutt på håndtering av koblinger som er dekket av olje, og man unngår unødvendig risiko ved å forlate førerhuset. OilQuick øker arbeidsgleden, spesielt i regn og snøvær.

MER KOSTNADSEFFEKTIVT

Raskt redskapsskift og effektiv bruk av gravemaskinen bidrar til å øke produktiviteten. Erfaring har vist at investering i et OilQuick hurtigfestesystem betaler seg allerede ved skifte av hydrauliske arbeidsredskaper to eller tre ganger per arbeidsdag.

- » Robust hurtigfeste laget av stål i høy kvalitet. Monteringsrammen kan justeres for å passe til de fleste gravemaskiner i vektclassen.
- » Hull for låsebolter. Optimal tilpasning med minimum kilevirkning.
- » H-sylinder med doble slangebruddventiler. Kontinuerlig etterjustering av låsebottene ved fullt systemtrykk sørger for at redskaper er låst på plass på en sikker måte. OilQuick funksjon.
- » Slik fungerer OilQuick. Slangekoblingene kobles til automatisk og redskapet låses sikkert på plass med kun én sylinder. Dette gjør at du kan skifte mellom hydrauliske verktøy på noen sekunder.
- » OilQuick-rammen har herdede akslinger, skrå innvendige kanter, børede hull og sørger for optimal tilpasning. Dette sørger for tilkobling uten slakk for å oppnå minimal slitasje og lang levetid.
- » Leveres med OQLS, vår bruker-vennlig betjeningsstøtte for sikre og trygge redskapsskift.



OQ40/24

HELAUTOMATISK HURTIGFESTESYSTEM FOR MINI-GRAVEMASKINER FRA 1 TIL 5 TONN

Hurtigfestet for alle bruksområder der manøvrerbarhet er spesielt viktig, eller der arbeidsarealet er begrenset – fra landskapsarbeid og mindre renoveringsprosjekter til skogbruk.



OQ60-5

HELAUTOMATISK HURTIGFESTESYSTEM FOR GRAVEMASKINER FRA 8 TIL 18 TONN

Hurtigfestet for lette til middels stor grave-maskiner – all-rounderen på byggeplasser og til enklere grunnarbeid.



OQRAIL

HELAUTOMATISK HURTIGFESTESYSTEM FOR JERNBANE

Hurtigfestet for vei/jernbane-gravemaskiner og typisk arbeid ved jernbaneanlegg. En innovasjon i markedet! Det første hurtigfestet for jernbane, med opp til 10 koblinger – slik at du kan skifte redskap uten å forlate førerhuset!



OQ45-5

HELAUTOMATISK HURTIGFESTESYSTEM FOR GRAVEMASKINER FRA 5 TIL 12 TONN

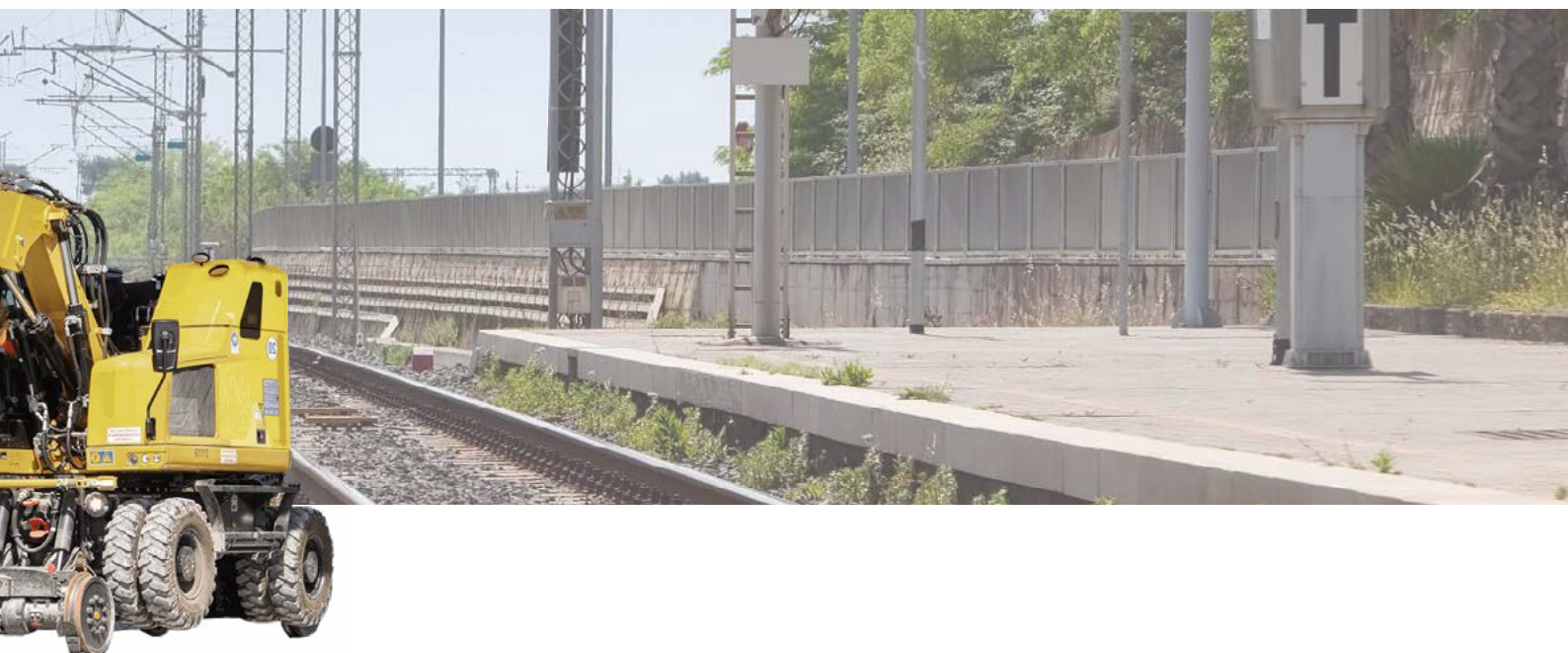
Hurtigfestet for mindre gravemaskiner – ideell for lett grunnarbeid og landskapsarbeid.



OQ65

HELAUTOMATISK HURTIGFESTESYSTEM FOR GRAVEMASKINER FRA 14 TIL 22 TONN

Hurtigfestet for middels store gravemaskiner – med et bredt bruksområde som inkluderer byggeplasser og infrastrukturarbeid.



OQ70

HELAUTOMATISK HURTIGFESTESYSTEM FOR
MIDDELS STORE GRAVEMASKINER FRA 15 TIL 28
TONN

Hurtigfestet for heavy-duty middels store gravemaskiner
– populær til rivearbeid, grunnarbeid og annet.



OQ80

HELAUTOMATISK HURTIGFESTESYSTEM FOR
MIDDELS STORE GRAVEMASKINER FRA 25 TIL
43 TONN

Hurtigfestet for middels store standard grave-
maskiner som ofte brukes til flytting av masser
og generelle byggeprosjekter.



OQ120

HELAUTOMATISK HURTIGFESTESYSTEM FOR
MIDDELS STORE GRAVEMASKINER FRA 70 TIL 120
TONN

Hurtigfestet for XXL-gravemaskiner med absolutt topp ytelser – brukes ofte til
skuffer med stort volum og tungt rivingsutstyr, som f.eks. hydraulikkhammere,
betongsakser og store sorteringsgrabber.



OQ70/55

HELAUTOMATISK HURTIGFESTESYSTEM FOR
MIDDELS STORE GRAVEMASKINER FRA 18 TIL 32
TONN.

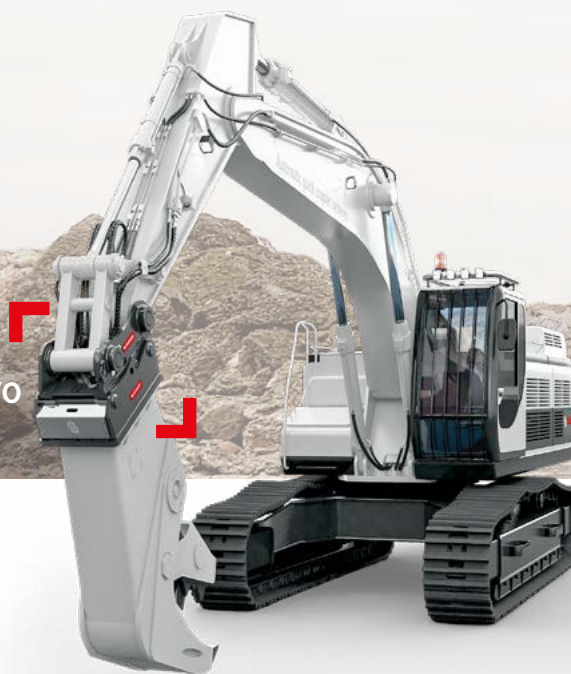
Hurtigfestet for heavy-duty middels store gravemaskiner
– populær til rivearbeid, grunnarbeid og annet.



OQ90

HELAUTOMATISK HURTIGFESTESYSTEM FOR
STORE GRAVEMASKINER FRA 40 TIL 70
TONN

Hurtigfestet for store gravemaskiner og arbeid som
krever store krefter – ideell for krevende og konti-
nuerlig bruk til masseforflytning, byggevirkosomhet
og rivingsarbeid.



GRUNNLEGGENDE DATA

Modell	Maskinens vekt	Bredde	Akselavstand	Vekt	Maks. antall slangekoblinger					Elektrisk kobling (alternativ)	
					Maks.	3/8"	1/2"	3/4"	1"		1,5"
OQ 40/24	1-5 t	240 mm	300 mm	32 kg	4	2	2	-	-	-	Ja
OQ 45-5	5-12 t	290 mm	430 mm	85 kg	5	3	2	-	-	-	Ja
OQ 60-5	8-18 t	340 mm	480 mm	135 kg	5	2	1	2	-	-	Ja
OQ 65	14-22 t	440 mm	530 mm	170 kg	5	-	2	3	-	-	Ja
OQ Rail	12-22 t	440 mm	530 mm	220 kg	8	-	5	3	-	-	Ja
OQ 70	15-28 t	450 mm	600 mm	210 kg	5	-	2	1	2	-	Ja
OQ 70/55	18-32 t	550 mm	600 mm	230 kg	6	-	2	2	2	-	Ja
OQ 80	25-43 t	590 mm	670 mm	320 kg	6	-	2	2	2	-	Ja
OQ 90	40-70 t	750 mm	750 mm	630 kg	9	1	3	1	4	-	Ja
OQ 120	70-120 t	870 mm	925 mm	1200 kg	8	-	3	-	3	2	Ja

REDSKAPSADAPTERE



MEKANISK REDSKAPSADAPTER



HYDRAULISK REDSKAPSADAPTER



HYDRAULIKK BOLTET ADAPTER



ADAPTER FOR PENDLENDE REDSKAPER



HYDRAULISK KOBLING MED STYREMUTTER

En patentert tilkobling som er skudd inn i sylindere for optimal funksjon.

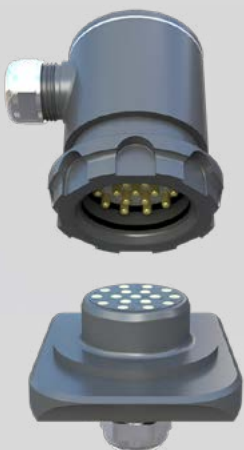
Den håndterer høye strømningsverdier og trykktopper uten problemer (drift med hammer, knuser og saks). En tilkobling som er utviklet gjennom mange år med erfaringer og grundig testing for å finne de rette materia-
lene, overflatebehandling og design. Tilkoblingen fordeler ikke bare olje,
men også fett, vann og luft. Tilgjengelig i størrelsene 1/2", 3/4", 1" og 1 1/2".



SMØREKOBLING

En tilkobling som er utviklet for å håndtere smøring av redskaper på beste mulige måte.

Det unike ved denne tilkoblingen er at den har en integrert retur for fett, slik at når du kobler fra en tiltrotator og kobler til en skuffe, ledes fett tilbake i returen slik at sikkerhetsventilen ikke aktiveres. Et alternativ for alle størrelser av hurtigfester.

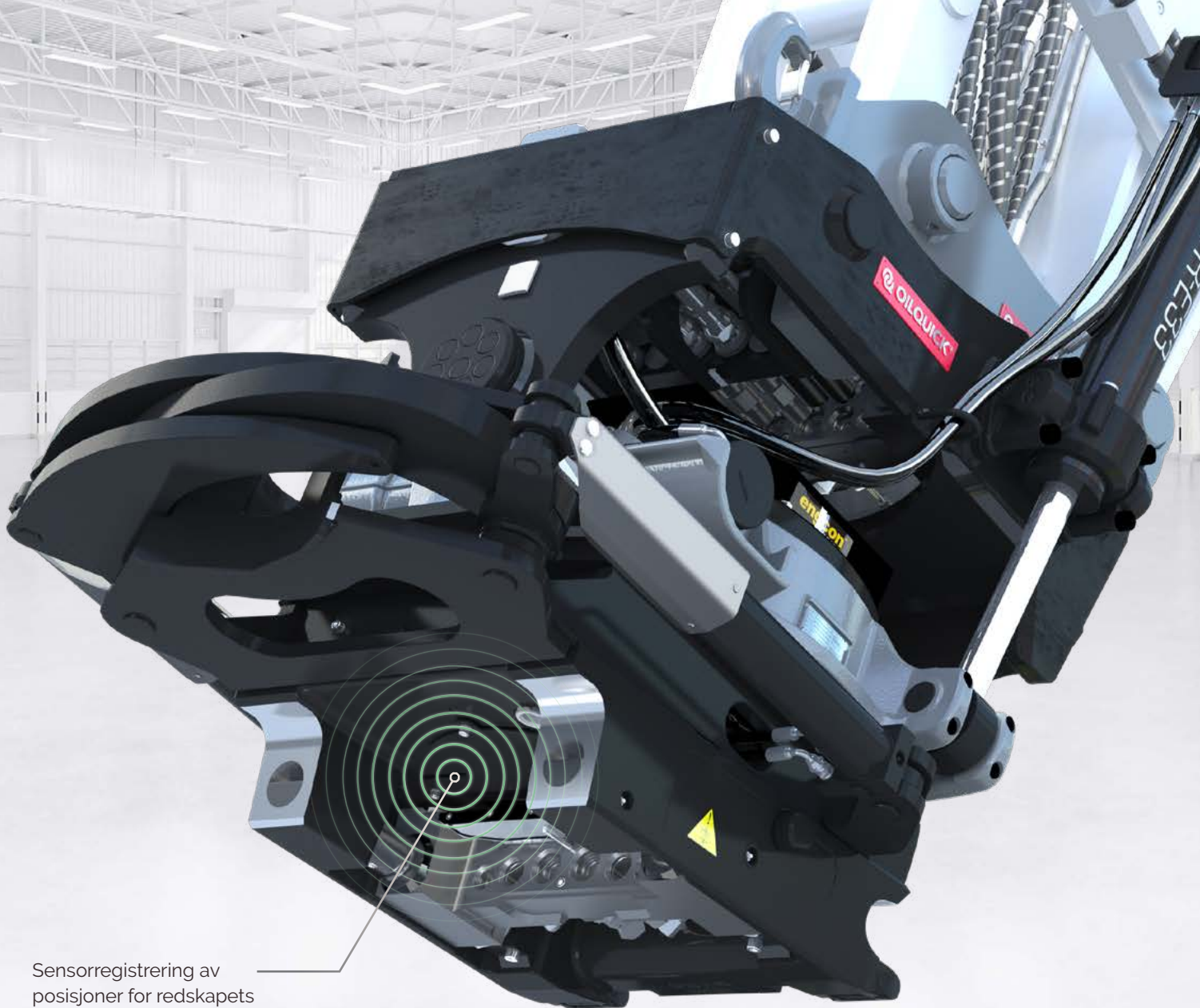


V90 ELEKTRISK TILKOBLING

Den elektriske tilkoblingen er et alternativ for OilQuick hurtigfestesystem.

Den elektriske tilkoblingen er tilgjengelig i to modeller. En modell som er montert på chassiset til hurtigfestet, og den kalles V-90. Den andre er montert på H-sylindere og er tilgjengelig i to varianter: 1/2" og 3/4". Tilgjengelig som 17-polig og 10-polig.





Sensorregistrering av
posisjoner for redskapets
bakre låseaksel og H sylinder



SIKKERT REDSKAPSSKIFTE MED OQ-LOCKSUPPORT

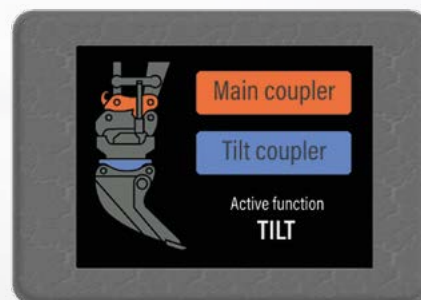
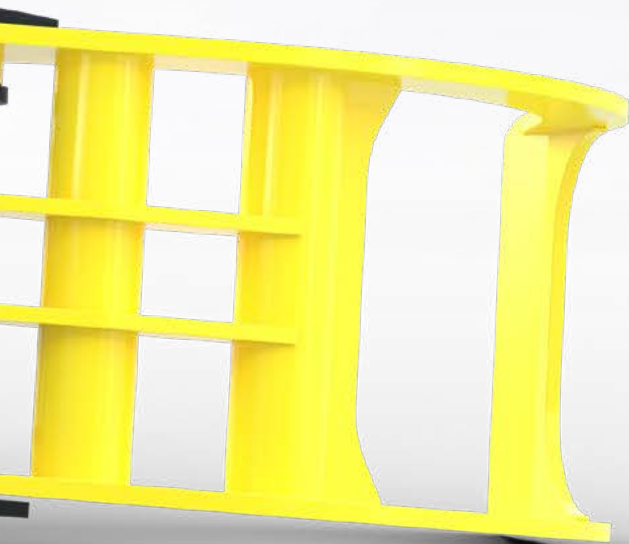
OilQuick LockSupport (OQLS) er en nyutviklet og brukervennlig førerstøtte for sikkert og trygt redskapsskifte på gravemaskiner. OQLS er tilgjengelig for alle størrelse av OilQuick helautomatiske hurtigfester.

I dag er moderne gravemaskiner utstyrt med hydrauliske hurtigfester og arbeider med flere forskjellige skuffer og redskaper, som i mange tilfeller skiftes ut flere ganger per time eller dag. Det vil alltid være en viss risiko ved skifte av skuffer og annen redskap. Skuffer som faller eller svinger ut kan i verste fall forårsake alvorlige personskader eller død.

Årsaken til at skuffer faller av er i de fleste tilfeller førerrelaterte og kan tilbakeføres til mange faktorer, inkludert stress i arbeidet, ikke-standardisert låsbetjening (knapper og kontroller med forskjellige funksjoner eller forskjellig plassering fra maskin til maskin). Det kan også være vanskelig å fastslå om redskapet er korrekt innrettet og det kan være usikkerhet om låseboltens posisjon. OQLS løser alle disse problemene og gir føreren sikker og trygg støtte til å ta de riktige avgjørelsene ved utskifting av skuffer og redskaper.

OQLS GIR FØLGENDE FORDELER:

- » Tydelig og kontrollert koblingsprosess.
- » Sensorregistrering av posisjoner for redskapets bakre låseaksel og H sylinder.
- » Automatisk aktivering av maskinens hydraulikk.
- » Systemet logger alle hendelser, og i tillegg de siste 32 hendelsene i kronologisk rekkefølge.



DC2 / OQCS-4

OQLS betjenes med det tilhørende displayet. Tiltrotatorer leveres med berørings skjerm som standard.



OILQUICK®



John DEERE INSIDE

CE 10 OILQUICK





OILQUICK **TILTROTATOR**

OilQuick tiltrotator er et hydraulisk håndledd som gjør gravemaskinen til en meget allsidige maskin.

Hvis du monterer automatisk OilQuick over og under tiltrotatoren, får du ikke bare tilt fra side til side og rotering for bedre manøvrerbarhet, men du kan også feste hydrauliske redskaper på noen få sekunder. Hvis du har et OilQuick-system montert på toppen av tiltrotatoren, kan du fjerne det raskt for å montere en standard skuffe, ripper eller hydraulisk hammer, og på den måten få maksimal nytte av gravemaskinens kapasitet og brytekraft. Dette sørger også for at riktig verktøy brukes til riktig jobb!

OilQuick tiltrotatorer er tilgjengelige for gravemaskiner fra 5-33 tonn. OilQuick-systemet gjør gravemaskinen og virksomheten din mer allsidige, konkurransedyktige og lønnsomme!

OQTR-E TILTROTATOR

OQTR-E er bygget på engcon-tiltrotatoren og er utstyrt med OilQuick helautomatisk koblingsteknologi. OQTR-E er tilgjengelig i fire modeller: OQTR-E14, OQTR-E19, OQTR-E26 og OQTR-E33, alle basert på engcon GEN II tiltrotatorer.

DC2

Det proporsjonale DC2-systemet passer for alle gravemaskiner. Alternativer som hjul- og beltestyring kan legges til og kontrolleres via joystick-ene. Koble dine smarttelefon til DC2 med Bluetooth og skift mellom forskjellige førerprofiler osv.

MIG2

MIG2 ergonomiske joystick-er er optimale for krevende bruk og i kombinasjon med DC2 kan i alt 6 ruller og 14 knapper på to joystick-er benyttes.

EPS

Alle modeller av OQTR-E leveres med ePS som standard, og i kombinasjon med GPS-styringssystemet får du maksimal kontroll over redskapets posisjonering.

OQ LÅS-STØTTE®

OQLS sikkerhetslås gir føreren bekreftelse på at det monterte redskapet er korrekt låst.

PASSENDE HURTIGFESTE

	OQTR-E09	OQTR-E14	OQTR-E19	OQTR-E26	OQTR-E33
OQ45-5	✓	✓			
OQ60-5		✓	✓		
OQ65			✓	✓	
OQRail			✓		
OQ70				✓	✓
OQ70/55				✓	✓
OQ80					✓





TEKNISKE DATA OQTR-E



Tiltrotatorer	OQTR-E09	OQTR-E14
Min./maks. maskinvekt	6 000 - 9000 kg	9 000 - 14 000 kg
Vekt	Fr. 460 kg	Fr. 470 kg
Maks. brytemoment	74 kNm	126 kNm
Maks. skuffebredde	1300 mm	1600 mm
Maks. hydraulisk trykk	22 MPa	22 MPa
Anb. hydraulisk strømning OQLS CS-2E/DC2	60 L/min	80 L/min
Anb. hydraulisk strømning tilt/rotasjon OQLS CS-4E	35/40 L/min	35/50 L/min
Maks. returledningstrykk	2,5 MPa	2,5 MPa
Maks. hydraulisk strømning, ekstra funksjon	-	70/100* L/min
Maks. hydraulisk strømning, høy strømning direkte mating ***	-	70/140** L/min
Svivelkanal ekstra funksjon	4 st	4
Svivelkanal låsefunksjon	2 st	2
Rotasjon	Ubegrenset	Ubegrenset
Tiltvinkel	2x45°	2x45°
Tilte hastighet ved hydraulisk strømning	3/40 s/L/min	3/40 s/L/min
Rotasjonshastighet for én rotasjon ved hydraulisk strømning	7/50 s/L/min	7/50 s/L/min
Standard dimensjon ekstra utløp	3/8", 1/2"	1/2", 3/4"
Antall smørepunkter	3, standard	5, standard
Antall smørepunkter gjennom OQ-funksjon	2, alternativ	4, alternativ
Rotasjonssensor	Ja, standard	Ja, standard
Tiltsylinder, dobbeltvirkende med lastholdeventil	Ja, standard	Ja, standard

Kontrollsystem

DC2	✓	✓
DC2 hjulstyring	Alternativ	Alternativ
DC2 beltestyring	Alternativ	Alternativ
OQLS CS-4E	✓	✓

* 70 L/min via 1/2" på OQ45-4, OQ45-5, S45.
100 L/min via 3/4" på OQ60-4, OQ60-5, S60.

** 70 L/min via 1/2" på OQ45-4, OQ45-5, S45.
140 L/min via 3/4" på OQ60-4, OQ60-5, S60.

*** Krever to hydraulikkretser på gravemaskinen.

Maskinkrav	DC2	OQLS CS-4E
Én enkeltvirkende hydraulikkrets	✓	
To dobbeltvirkende hydraulikkretser		✓

Grabb	GRD10	GR20	GRD20	GRD70	GR30	GR20R2
Grabbens bredde	610 mm	820 mm	820 mm	950 mm	1080 mm	820 mm
Bredde	270 mm	350 mm	355 mm	410 mm	440 mm	380 mm
Lengde	720 mm	910 mm	870 mm	900 mm	980 mm	****
Grabbkraft (kjeft-kjeft) ved 21 MPa	1500 kg	2234 kg	2200 kg	2200 kg	1956 kg	1750 kg
Maks. kapasitet	1500 kg	2000 kg	2000 kg	2000 kg	2200 kg	3000 kg
Vekt	109 kg	85 kg	143 kg	163 kg	148 kg	****
Maks. hydraulisk trykk	22 MPa	22 MPa	22 MPa	22 MPa	22 MPa	22 MPa

**** Avhengig av hurtigfeste

OQTR-E19	OQTR-E26	OQTR-E33
14 000 - 19 000 kg	19 000 - 26 000 kg	24 000 - 33 000 kg
Fr. 600 kg	Fr. 840 kg	Fr. 1040 kg
186 kNm	270 kNm	340 kNm
1700 mm	2000 mm	2200 mm
22 MPa	22 MPa	25 MPa
120 L/min	120 L/min	120 L/min
65/70 L/min	70/70 L/min	70/70 L/min
2,5 MPa	2,5 MPa	2,5 MPa
100 L/min	100 L/min	100 L/min
140 L/min	200 L/min	200 L/min
4	4	4
2	2	2
Ubegrenset	Ubegrenset	Ubegrenset
2x45°	2x45°	2x45°
3/65 s/L/min	5/43 s/L/min	5/63 s/L/min
6,5/70 s/L/min	7/70 s/L/min	7/100 s/L/min
3/42	1"	1"
5, standard	5, standard	5, standard
4, alternativ	4, alternativ	4, alternativ
Ja, standard	Ja, standard	Ja, standard
Ja, standard	Ja, standard	Ja, standard
✓	✓	✓
Alternativ	Alternativ	Alternativ
Alternativ	Alternativ	Alternativ
✓	✓	✓



